



**КОМИТЕТ ИМУЩЕСТВЕННЫХ ОТНОШЕНИЙ
АДМИНИСТРАЦИИ ПЕРМСКОГО МУНИЦИПАЛЬНОГО РАЙОНА**

РЕШЕНИЕ

о размещении объектов № 430

Пермский край
Пермский район

16.06.2020

Комитет имущественных отношений администрации Пермского муниципального района разрешает Обществу с ограниченной ответственностью «Новая региональная сеть Прикамья» (ИНН 5904257802, ОГРН 1115904016964, почтовый адрес: 614007, Пермский край, г. Пермь, ул. Народовольческая, 23)

размещение объекта «Строительство ВЛ 10-К/в для электроснабжения по адресу: Пермский край, Пермский район, Култаевское с/п, п. Объект КРП, кадастровый № 59:32:3250002:366 (6/0835/2020)»

на землях государственная собственность на которые не разграничена

на срок бессрочно

Местоположение: Пермский край, Пермский район, Култаевское с/п, п. Объект КРП, кадастровый квартал 59:32:3250002

Приложение: схема предполагаемых к использованию земель или части земельного участка.

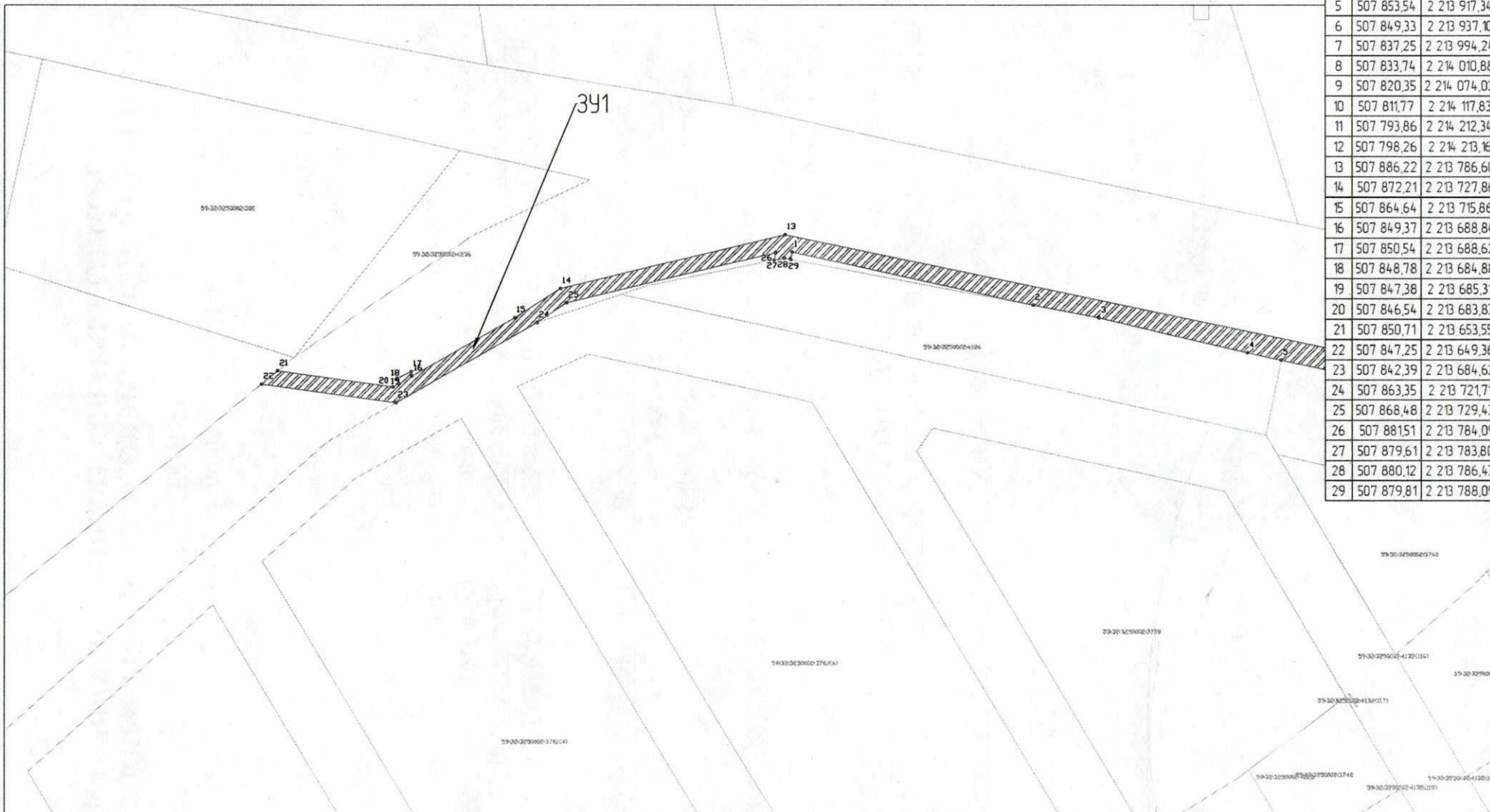
Председатель комитета
имущественных отношений
администрации Пермского
муниципального района



(подпись, печать)

Г.В. Мюресов

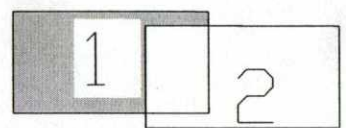
Схема предполагаемых к использованию земель или части земельного участка
 Объект «Строительство ВЛ 10-к/в для электроснабжения по адресу Пермский край, Пермский район, Култаевское с/п, п. Объект КРП, кад № 59-32-3250002-366 (6/0835/2020)» Местоположение: Пермский край, Пермский район, п. Объект КРП, кадастровый номер земельного участка (59-32-3250002)
 Категория –
 Площадь земельного участка 2974 м²
 Масштаб 1:1000



Имя	Абсцисса X	Ордината Y
1	507 881,72	2 213 788,45
2	507 867,89	2 213 851,76
3	507 864,54	2 213 869,14
4	507 855,46	2 213 908,34
5	507 853,54	2 213 917,34
6	507 849,33	2 213 937,10
7	507 837,25	2 213 994,24
8	507 833,74	2 214 010,88
9	507 820,35	2 214 074,02
10	507 811,77	2 214 117,83
11	507 793,86	2 214 212,34
12	507 798,26	2 214 213,16
13	507 886,22	2 213 786,60
14	507 872,21	2 213 727,86
15	507 864,64	2 213 715,86
16	507 849,37	2 213 688,84
17	507 850,54	2 213 688,62
18	507 848,78	2 213 684,88
19	507 847,38	2 213 685,31
20	507 846,54	2 213 683,83
21	507 850,71	2 213 653,55
22	507 847,25	2 213 649,36
23	507 842,39	2 213 684,62
24	507 863,35	2 213 721,71
25	507 868,48	2 213 729,43
26	507 881,51	2 213 784,09
27	507 879,61	2 213 783,80
28	507 880,12	2 213 786,43
29	507 879,81	2 213 788,09

Условные обозначения
 59-074.219198 – кадастровый номер кадастрового квартала
 8 – номер учтенного земельного участка
 ЗУ1 – испрашиваемый земельный участок
 н1, 1 – характерная точка границы, сведения о которой позволяют
 ———— – граница смежного земельного участка
 ———— – граница земель, предполагаемых к использованию

2-3, 27-29 – смежная граница с земельным участком 59-32-3250002-4186
 5-7 – смежная граница с земельным участком 59-32-3250002-4183
 7-8, 23-24 – смежная граница с земельным участком 59-32-3250002-4133
 8-9 – смежная граница с земельным участком 59-32-3250002-4184
 9-10 – смежная граница с земельным участком 59-32-3250002-4100
 10-11 – смежная граница с земельным участком 59-32-3250002-4187
 21-22 – смежная граница с земельным участком 59-32-3250002-366



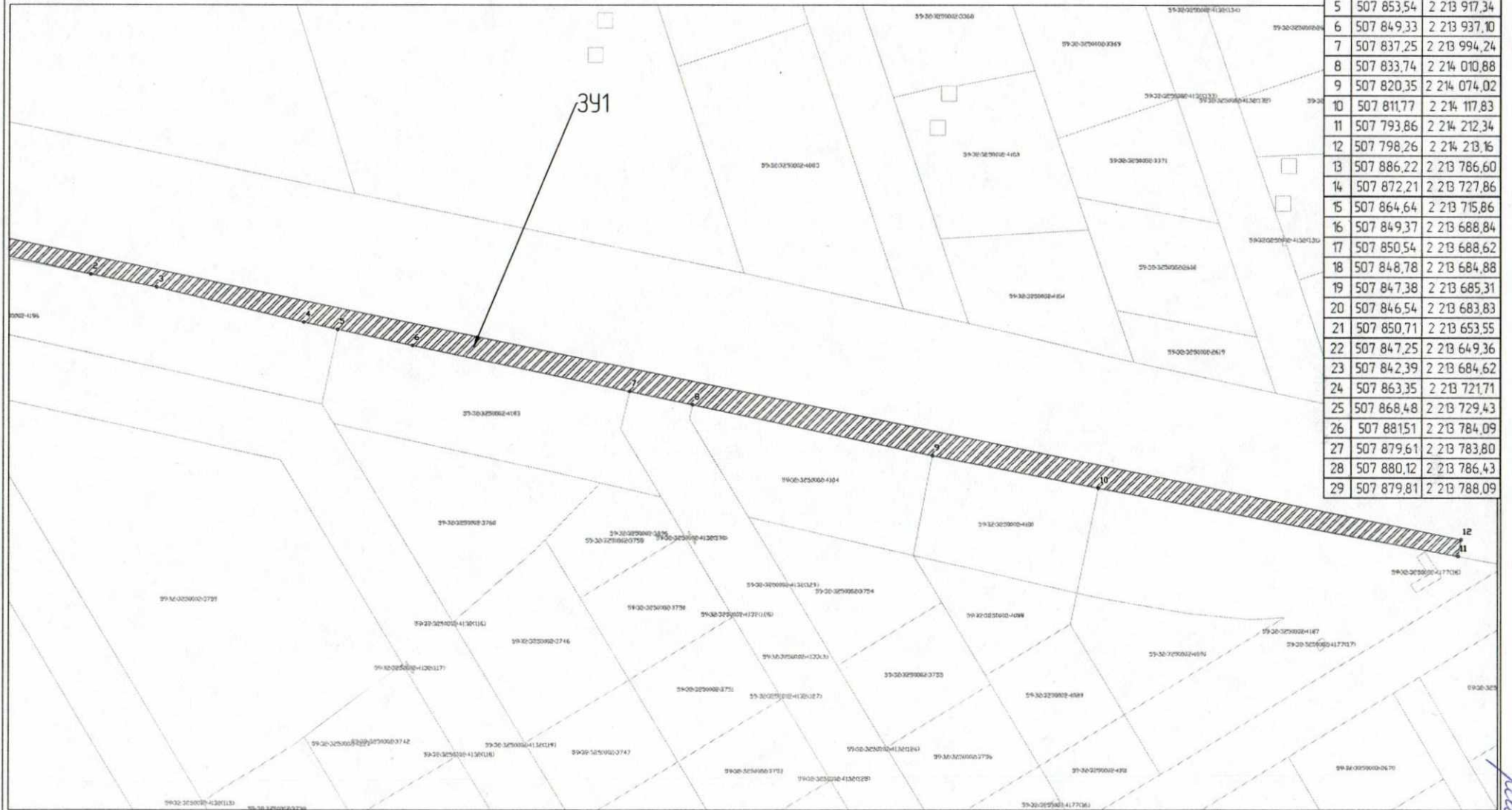
Директор ООО "НРОТ" / Б.П. Созыкин /

Заявитель: Вешникова Е. О. по доверенности ДН-ПИР

Схема предполагаемых к использованию земель или части земельного участка
 Объект: «Строительство ВЛ 10-к/в для электроснабжения по адресу Пермский край, Пермский район, Култаевское с/п, п. объект КРП, кад № 3У 59-32-3250002-366 (6/0835/2020)» Местоположение: Пермский край, Пермский район, п. Объект КРП, кадастровый номер земельного участка (59-32-3250002)

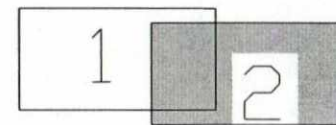
Категория: -
 Площадь земельного участка: 2974 м²
 Масштаб 1:1000

Имя	Абсцисса X	Ордината Y
1	507 881,72	2 213 788,75
2	507 867,89	2 213 851,76
3	507 864,54	2 213 869,14
4	507 855,46	2 213 908,34
5	507 853,54	2 213 917,34
6	507 849,33	2 213 937,10
7	507 837,25	2 213 994,24
8	507 833,74	2 214 010,88
9	507 820,35	2 214 074,02
10	507 811,77	2 214 117,83
11	507 793,86	2 214 212,34
12	507 798,26	2 214 213,16
13	507 886,22	2 213 786,60
14	507 872,21	2 213 727,86
15	507 864,64	2 213 715,86
16	507 849,37	2 213 688,84
17	507 850,54	2 213 688,62
18	507 848,78	2 213 684,88
19	507 847,38	2 213 685,31
20	507 846,54	2 213 683,83
21	507 850,71	2 213 653,55
22	507 847,25	2 213 649,36
23	507 842,39	2 213 684,62
24	507 863,35	2 213 721,71
25	507 868,48	2 213 729,43
26	507 881,51	2 213 784,09
27	507 879,61	2 213 783,80
28	507 880,12	2 213 786,43
29	507 879,81	2 213 788,09



Условные обозначения
 59-07-4-219198 – кадастровый номер кадастрового квартала
 8 – номер учтенного земельного участка
 3У1 – испрашиваемый земельный участок
 н1, 1 – характерная точка границы, сведения о которой позволяют
 ———— граница смежного земельного участка
 - - - - - граница земель, предполагаемых к использованию

2-3, 27-29 – смежная граница с земельным участком 59-32-3250002-4186
 5-7 – смежная граница с земельным участком 59-32-3250002-4183
 7-8, 23-24 – смежная граница с земельным участком 59-32-3250002-4133
 8-9 – смежная граница с земельным участком 59-32-3250002-4184
 9-10 – смежная граница с земельным участком 59-32-3250002-4100
 10-11 – смежная граница с земельным участком 59-32-3250002-4187
 21-22 – смежная граница с земельным участком 59-32-3250002-366



Директор ООО "НРСТ"  Б.П. Созыкин /

Заявитель Вешникова Е. О. по доверенности ДН-ПИР

*Инициалы
 Вешникова
 Е.О.
 № 06.00.00
 № 0490*

